

CASAMBI

- Last max. 300 VA
- R,L,C einschließlich LED Retrofit
- AdaptiveDIM (*)
- Lastzahl Anzeige (zeigt an wieviele Leuchten angeschlossen werden können)
- Zusätzlicher Tasteingang
- Ansteuerung CASAMBI und Tasteingang
- Smarte Daten- und Diagnose Tools

Funktionen

Digitaler Phasen- und abschnittdimmer mit automatischer Lasterkennung für eine einzelne gedimmte Phase für eine maximale Last von 300VA. Ausgestattet mit einem zusätzlichen Tastereingang, der den Dimmer um eine schnelle analoge Steuerung erweitert. Lokale Steuerung ist so viel einfacher. Einbau in Unterputzdosen.

CASAMBI Funkbetrieb

Das Gerät wird über die Casambi App gefunden und lässt sich dann in ein Casambi-Netzwerk einbinden. Die Taster(eingänge) können unabhängig und individuell mit den gewünschten Funktionen belegt werden.

Installation

Unterputzgehäuse Unterputzgehäuse mit Befestigungslaschen. diese können für den Einbau in Hohlwand- / Unterputzdosen entfernt werden.



Astrofunktionen (Sonnenauf-, untergang)



Timer-Funktionen und Szenen



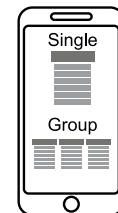
Geräte Gruppieren



Tasteingang für lokale Steuerung



Casambi fähige Funkschalter (Easyfit or XPress)



AdaptiveDIM (*)

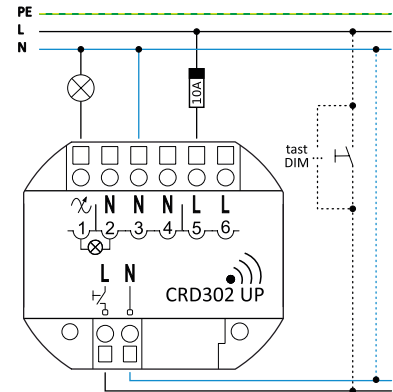
Das Gerät wurde speziell auf die modernen Anforderungen hin entwickelt, wie sie in der Beleuchtung mit LEDs gefordert sind. Die Inbetriebnahme gestaltet sich denkbar einfach: Last anschließen, einschalten, fertig.

AdaptiveDIM ermittelt während der Ersteinrichtung automatisch die geringste stabil betreibbare Helligkeit und die ausgewogenste Kennlinie. Um Dimmverfahren oder technische Parameter muss man sich nicht kümmern.

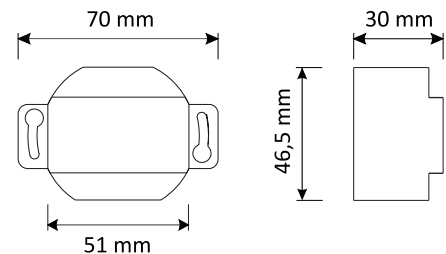
Technische Daten

Netzspannungsbereich		220 ... 240V AC 50/60Hz
Anschlussleistung		3 ... 300 VA
Leistungsaufnahme	Standby / bei Vollast	0,6W / 1,8W
Anschlüsse, Verkabelung	Steckklemmen	starr / flexibel: 0,5 ... 1,5 mm ² (AWG20 ... AWG16) feindrähtig mit Aderendhülse: 0,5 ... 0,75 mm ²
	Abisolierlänge Anzugsdrehmoment	9 mm (+/- 0,5 mm) max. 0,2 Nm
Bedien- und Anzeigeelemente		Setup-Taster, LED
Schutzfunktionen	Kurzschlussabschaltung mit automatischem Wiederstart; Leistungsbegrenzung bei Übertemperatur; Abschaltung bei Überlast	
Umgebung	Schutzart	IP20, Schutzklasse II
	Umgebungstemperatur (ta)	-0°...+50° Celsius
	Gehäusetemperatur (tc)	70° Celsius
	Luftfeuchte	5 - 80% nicht kondensierend
Casambi	Bluetooth Low Energy (BLE)	App für Android und Apple
Alternative Ansteuerung		Casambi fähiger Tasteingang (230V AC / L-N)
Zulassung	CE-Zeichen	
Design	Bauform	Unterputzgehäuse UP
	Montageart	Unterputz in Hohlwanddose oder Abzweigdose
	Abmessungen (Höhe x Breite x Tiefe) mm	46,5 x 70(51) x 30 (seitliche Laschen können entfernt werden)
	Deckeneinbau	Ø 55mm
	Gewicht	50g
	Gehäuse, Farbe	Kunststoff, grau
Zolltarifnummer	HS-Code/ TARIC-Number	85365080
Mitgeltende Unterlagen:		Installationsanleitung; Handbuch

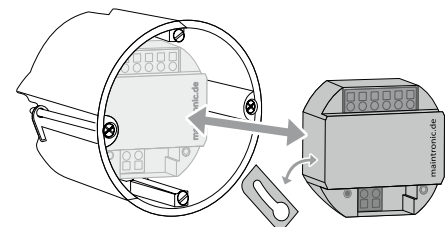
Wichtiger Hinweis: Beachten Sie alle einschlägigen Sicherheitsrichtlinien und die mitgeltenden Unterlagen für die Installation und den Betrieb.



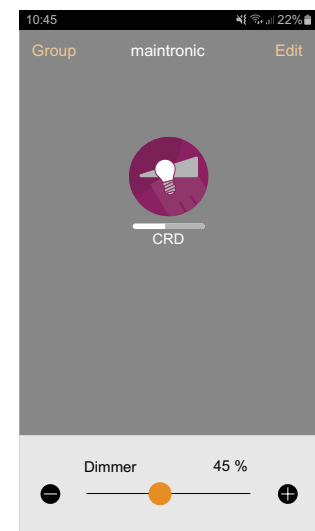
Anschlussdiagramm



Abmessungen



Abnehmbare Laschen



Screenshot APP
CRD



Einfache Inbetriebnahme und
Steuerung mit der Casambi App